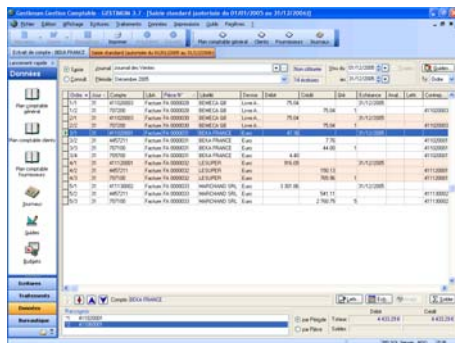


GESTION COMPTABLE

GÉNÉRALITÉS

- Utilisable avec ou sans souris grâce aux touches de raccourci.
- 99 exercices en ligne possibles.
- Comptes généraux et auxiliaires jusqu'à 15 caractères.
- Cadrage des comptes paramétrable.
- Paramétrage des comptes généraux, auxiliaires, de regroupement et de reporting.
- Comptes collectifs automatiques pour les clients et fournisseurs.



ÉCRITURES

- Modes de saisie : standard, guidé, au kilomètre.
- Écritures de simulation.
- Écritures automatiques, définies par journal.
- Libellés automatiques.
- Écritures d'abonnement : devise, périodicité (15 possibles), nombre d'occurrences, suspension et reprise de l'abonnement.
- Lettrage, répartition analytique, gestion des échéances possibles en cours de saisie.
- Création de guides : compte, libellé, sens des comptes (débit ou crédit), formule de calcul ou montant à saisir ou vide, gestion des quantités, classement des lignes du guide.
- Gestion de la TVA sur encaissement ou sur débit.

COMPTES

- Paramétrage d'un compte : devise libre ou fixe, avec ou sans gestion des échéances, paramétrage pour le rattachement de la TVA, lettrable, rapproachable, type de report, comptes en sommeil.
- Affectation à un compte de reporting.
- Définition des options de saisie : gestion de l'analytique, gestion des quantités, sens par défaut du compte (débit ou crédit).
- Informations comptes client et fournisseur : code, raison sociale, coordonnées, mode de règlement, seuil de relance, coordonnées bancaires.
- Paramétrage des répartitions analytiques.
- Visualisation des cumulés sur l'exercice courant, l'exercice supérieur, les exercices clos.
- Accès à l'extrait de compte depuis la fiche.
- Création d'une pièce d'extourne à la consultation du compte.

JOURNAUX

- Devise libre ou fixe.
- Utilisateur libre ou fixe.
- Gestion des contrôles de comptes.
- Définition de la numérotation : manuelle, continue, périodique.
- Paramétrage du libellé de l'écriture.
- Gestion des échéances.
- Gestion du lettrage automatique.
- Gestion de la contrepartie pour les journaux de trésorerie.
- Création d'appels de comptes.
- Définition d'écritures automatiques par le biais de guides d'écritures.

DÉCLARATION DE TVA

- Préparation des déclarations.
- Impression du CA3.

ENCAISSEMENTS & PAIEMENTS

- Gestion des échéances à payer et à recevoir.
- Réception des règlements.
- Préparation des paiements.
- Remise en banque.
- Émission des paiements.
- Fichiers ETEBAC.
- Historique des paiements et règlements.
- Traitements identiques depuis la Gestion Comptable ou la Gestion Commerciale : opérations en cours visibles dans l'un ou l'autre.

LETTRAGE

- Manuel (multi-sélections, accès à la saisie standard, au lettrage automatique et au délettrage).
- Automatique.
- Délettrage automatique.
- Contrôle du lettrage.
- Gestion des écarts lors du lettrage manuel : de règlement, de change, de conversion.

RAPPROCHEMENT BANCAIRE

- Rapprochement manuel basé sur le solde comptable.
- Liste des rapprochements (en cours et validés).
- Rapprochement spécifique des écritures de report à nouveau.
- Affichage dans le sens de la banque ou dans le sens comptable.
- Touches de raccourci : tout sélectionner ou désélectionner.
- Accès direct à la saisie standard.
- Affichage des écarts avec le solde comptable et avec le solde du relevé de banque.
- Impression des rapports par relevé ou par période.

CLÔTURES

- Clôture mensuelle des journaux.
- Clôture provisoire ou définitive de l'exercice, avec génération des écritures de report à nouveau.
- Écritures d'extourne.
- Paramétrage du mode de report à nouveau au niveau de chaque compte.

TRAITEMENTS

- Relances.
- Recherche d'écritures multi-critères ou filtres.
- Extrait de compte : standard, simplifié, par échéance, analytique.
- Solde exercice courant, supérieur ou clôturés.
- Consultation en devise.
- Régénération des totaux.
- Différents tris disponibles.
- Recherche d'écritures multi-critères.

GESTION DES BUDGETS

- Général et analytique.
- Comparaison mensuelle prévisions / réalisations.

GESTION DE L'ANALYTIQUE

- Création de plans analytiques.
- Sections générales.
- Sections de regroupement.
- Éditions de journaux, balances, extraits analytiques.

IMPRESSIONS

- Personnalisation des modèles : journaux, extraits de comptes, grand-livres, balances, échéanciers, balances âgées, centralisateur des journaux.
- Bilan et compte de résultat.
- États analytiques : journaux, extraits de comptes, grands-livres, balances.
- Reporting : journaux, extraits de comptes, grands-livres, balances.

REPORTING

- Définition d'un compte général / de regroupement.
- Affectation aux comptes du plan comptable général.

IMPORT ET EXPORT

- Import d'écritures, avec les imputations analytiques et les échéances.
- Import de données compte de reporting, sections analytiques, abonnements, modes de règlement, devises, pays, salariés, villes.

OUTILS

- Gestion des écritures de simulation : confirmation ou suppression.
- Copie d'écritures de journal à journal.
- Suppression d'écritures.
- Ré-imputation de compte totale ou partielle.
- Modification du nom d'un compte.
- Régénération des écritures de report à nouveau.
- Export liasses fiscales.
- Sauvegarde/Restauration.
- Regroupement ou éclatement de pièces comptables dans un journal.

ET + ENCORE

- Gestion des utilisateurs.
- Création de champs utilisateurs.
- Différents types de champs : texte, entier, réel, monétaire, booléen, date et calcul.
- Mise à jour des tables en cours de saisie.
- Différents tris possibles sur les listes.
- Duplication de fiches.
- Export des listes au format CSV.
- Création de filtres dans les listes.
- Saisie possible sur l'exercice courant et supérieur.
- Gestion des exercices sur 13 périodes ou plus.
- Paramétrage des barres d'outils et des menus.
- Données par défaut à la création du dossier : comptes, journaux, devises, pays, villes ...

GESTIMUM GESTION COMPTABLE - POINTS CLEFS	PME	PME LIGHT
Certification MICROSOFT - MS SQL 2005 - express et standard	✓	✓
Gestion commune des encaissements, des décaissements et des échéances (Gestion Comptable et Commerciale)	✓	✓
Gestion des budgets	✓	
Gestion de l'analytique	Multi-plans	I plan
Gestion du reporting	✓	
Transferts internationaux au format CFONB	✓	